

**OBEC SOBĚŠICE**  
**Obecně závazná vyhláška obce Soběšice**  
**č. 5/2018,**

**o pohybu psů a jiného zvířectva na veřejných prostranstvích k zabezpečení  
místních záležitostí veřejného pořádku**

Zastupitelstvo obce Soběšice se na svém zasedání dne 14.6.2018 usnesením č. 75/18 písm. e) usneslo vydat na základě § 24 odst. 2 zákona č. 246/1992 Sb., na ochranu zvířat proti týrání, ve znění pozdějších předpisů, a v souladu s § 10 písm. a), c), d), § 35 a § 84 odst. 2) písm. h) zákona č. 128/2000 Sb., o obcích (obecní zřízení), ve znění pozdějších předpisů, tuto obecně závaznou vyhlášku (dále jen „vyhlášku“):

**Čl. 1**  
**Předmět**

K zabezpečení místních záležitostí veřejného pořádku obec Soběšice stanoví, které činnosti, jež by mohly narušit veřejný pořádek v obci nebo být v rozporu s dobrými mravy, ochranou bezpečnosti, zdraví a majetku jsou na některých veřejných prostranstvích zakázány. Obec touto vyhláškou stanoví také povinnosti k zajištění udržování čistoty ulic a jiných veřejných prostranství, k ochraně životního prostředí a zeleně v zastavěném území obce.

**Čl. 2**  
**Veřejná prostranství**

1. Veřejným prostranstvím pro účely této vyhlášky je náves, místní komunikace, veřejná zeleň a další prostory přístupné každému bez omezení, tedy sloužící obecnému užívání a to bez ohledu na vlastnictví k tomuto prostoru.

2. Povinnosti a zákazy uvedené v Čl. 3 a 4 vyhlášky se vztahují pouze na veřejná prostranství v zastavěném území obce Soběšice, včetně částí Damíč a Mačice, vyznačeném v přílohách č. 1 až č. 4. Přílohy č. 1 až č. 4 jsou nedílnou součástí vyhlášky.

### **Čl. 3**

#### **Vymezení činností, které by mohly narušit veřejný pořádek v obci nebo být v rozporu s dobrými mravy, ochranou bezpečnosti, zdraví a majetku**

Činnosti, které by mohly narušit veřejný pořádek v obci nebo být v rozporu s dobrými mravy, ochranou bezpečnosti, zdraví a majetku jsou:

- a) ponechat psy a jiná domácí a hospodářská zvířata (např. ovce, slepice, koně...), (dále jen „zvířata“) volně pobíhat bez dozoru na veřejném prostranství,
- b) vstupovat se psy a zvířaty, případně je vpouštět, na hřiště a pískoviště.

### **Čl. 4**

#### **Stanovení pravidel**

1. Psi se mohou na veřejném prostranství pohybovat pouze v doprovodu svého majitele či osoby, která je má v držení, vždy na vodítku. Chování psů musí být uvedenou osobou usměrňováno, aby nenarušovalo veřejný pořádek. Tato osoba odpovídá za odstranění případného znečištění tímto psem a to bez zbytečného odkladu.

2. Zvířata se mohou pohybovat na veřejném prostranství pouze pod dozorem odpovědné osoby (vlastník nebo držitel zvířat). V případě úniku těchto zvířat na veřejné prostranství je osoba, která má zvíře v držení odpovědná za odstranění případného znečištění těmito zvířaty a to bez zbytečného odkladu.

3. Odpovědnost za škodu na majetku, zdraví a životě, která je předmětem úpravy občanskoprávní příp. trestněprávní, není touto vyhláškou dotčena.

### **Čl. 5**

#### **Výjimky**

Povinnosti pro pohyb psů stanovené touto vyhláškou se nevztahují na:

- a) použití služebního psa podle zvláštních právních předpisů
- b) použití psa osobou nevidomou, bezmocnou a osobu s těžkým zdravotním postižením, která je držitelem průkazu ZTP/P podle zvláštního právního předpisu.

### **Čl. 6**

#### **Zrušovací ustanovení**

Nabytím účinnosti této vyhlášky se ruší Obecně závazná vyhláška o zabezpečení veřejného pořádku ze dne 12. 12. 2000.

**Čl. 7**  
**Účinnost**

Tato vyhláška nabývá účinnosti 15. dnem po dni jejího vyhlášení.



.....  
František Dlesk  
místostarosta

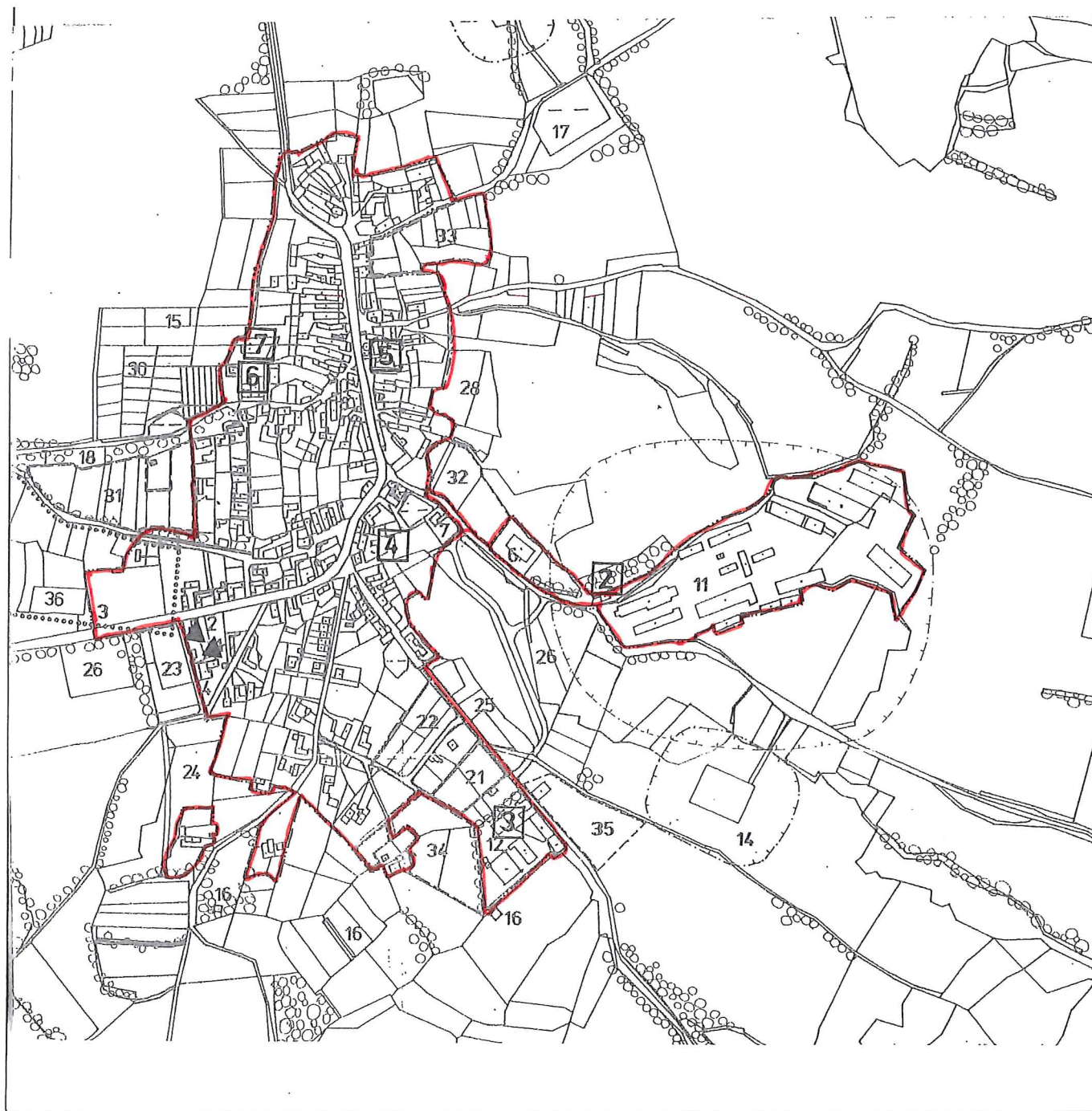


.....  
Karel Kučera  
starosta

Vyvěšeno na úřední i el. úřední desce dne: 15.6.2018

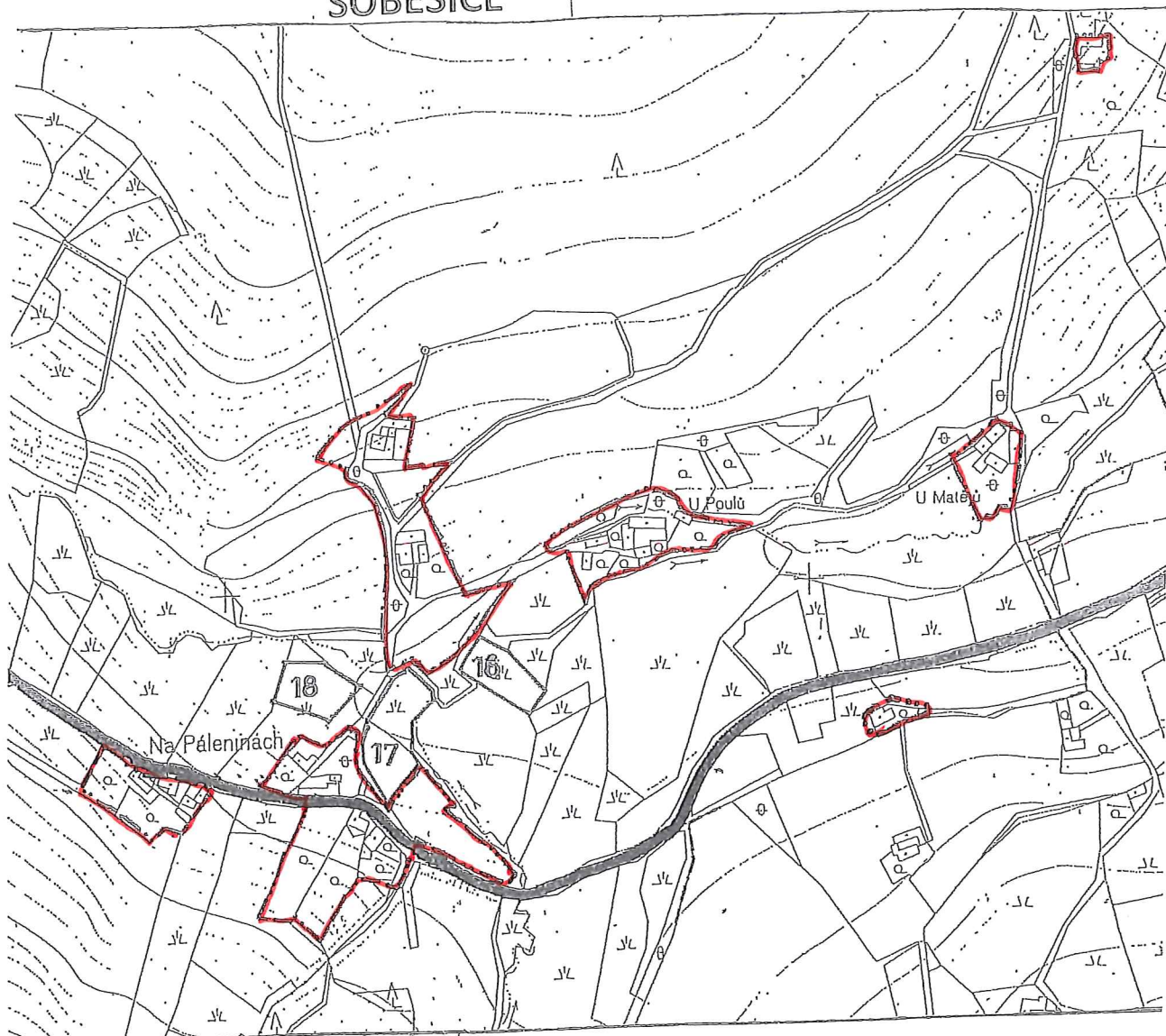
Sejmuto z úřední desky dne:

# SOBĚŠICE



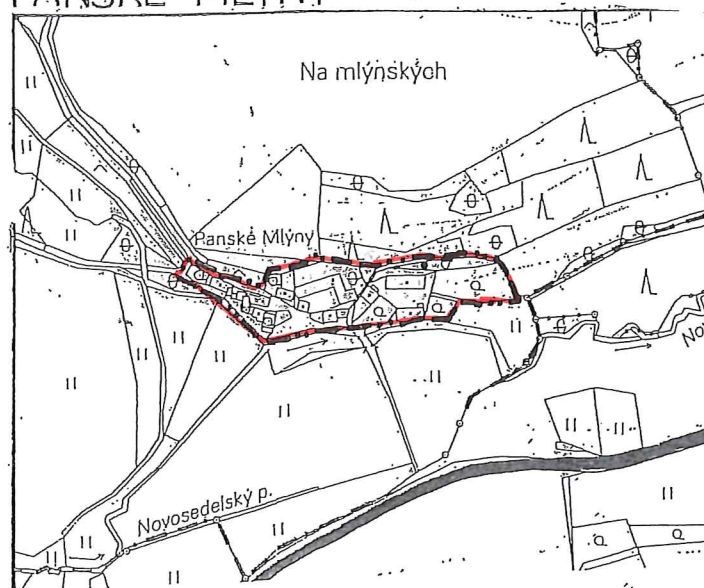
Červená linie je hranice zastavěného území

# SOBĚŠICE



NA PÁLENINÁCH, PARYZEK

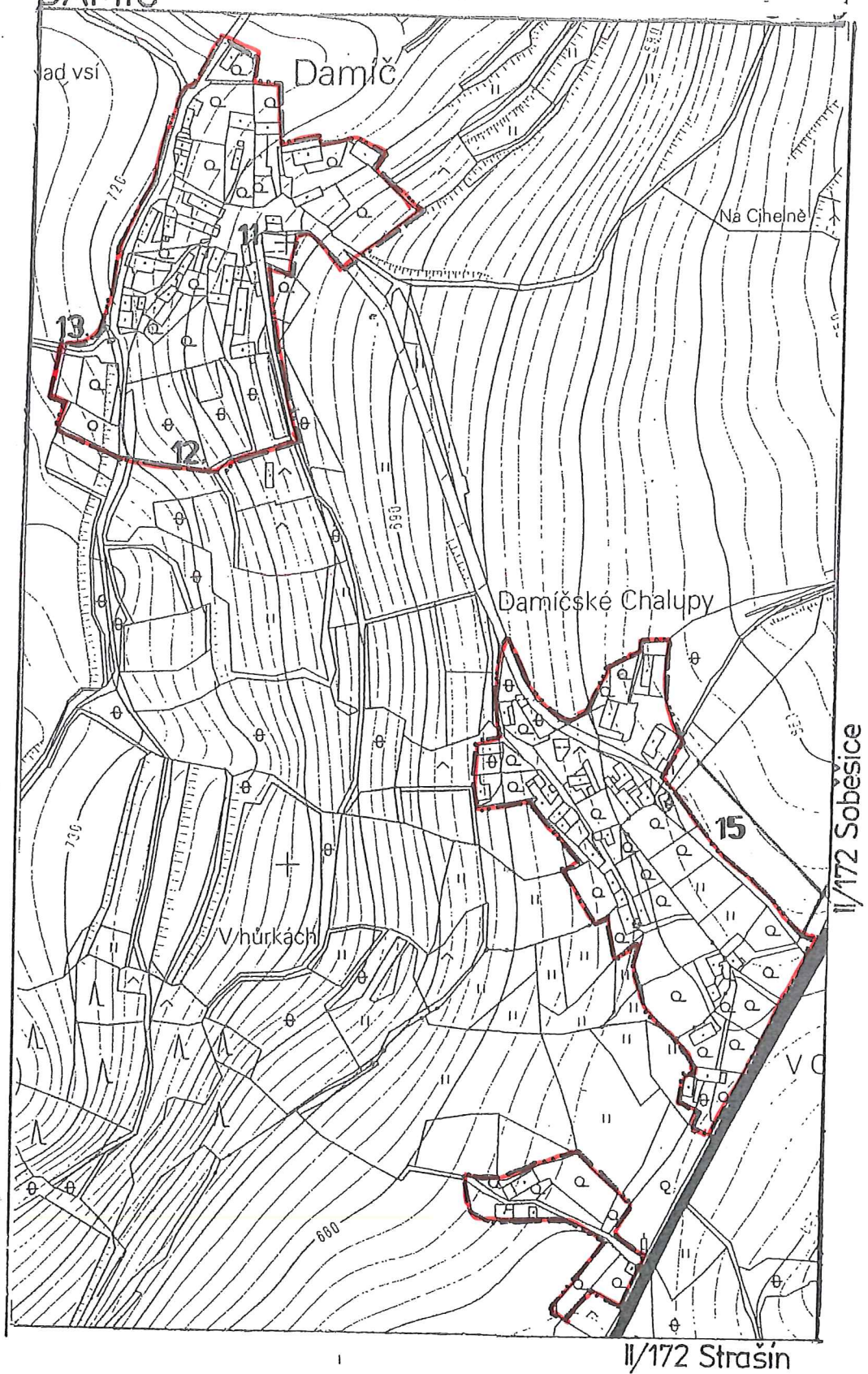
## PANSKÉ MLÝNY



Červená linie je hranice zastavěného území

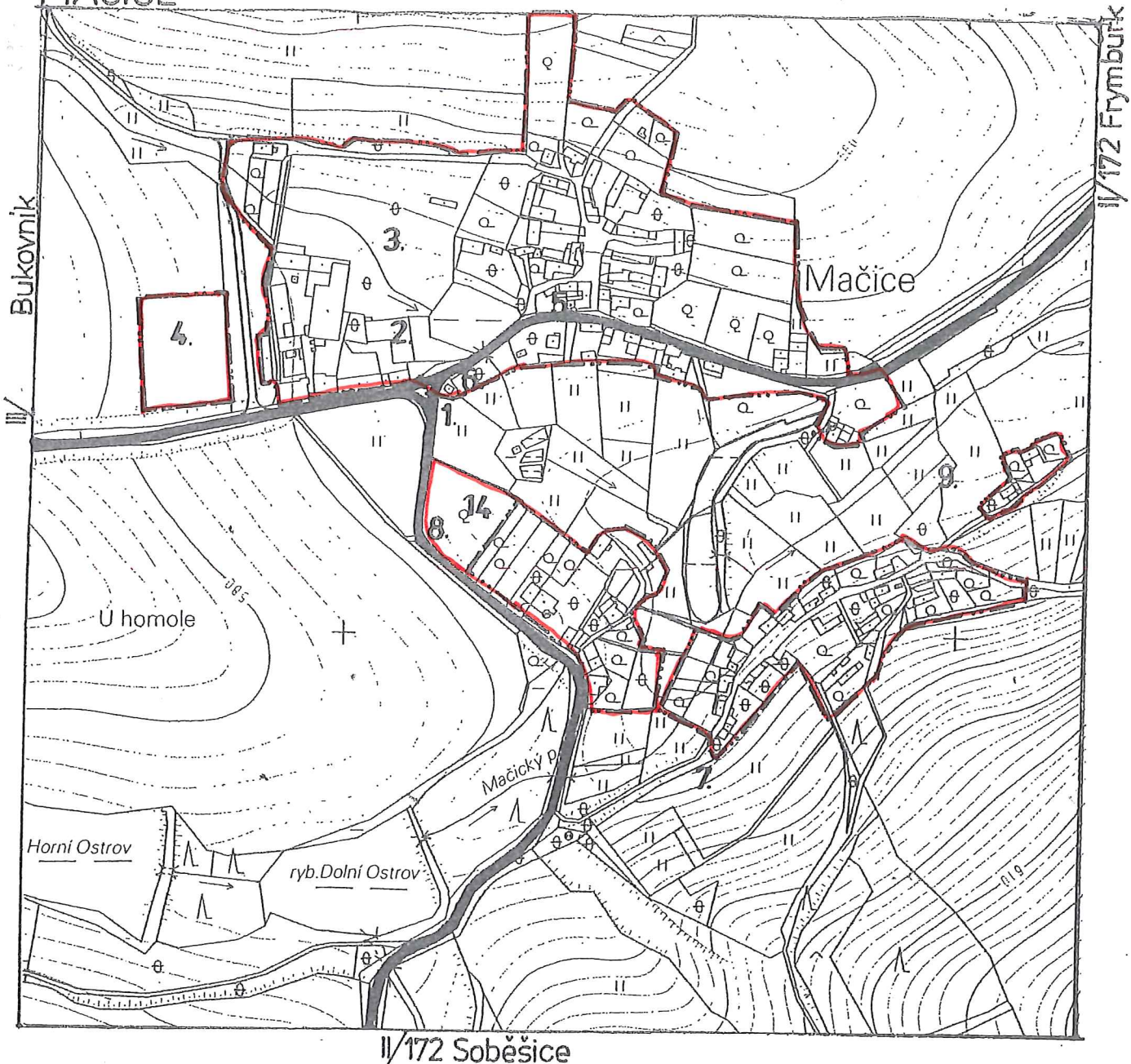
DAMIČ

Příloha č. 3



Červená linie je hranice zastavěného území

MAČICE



Červená linie je hranice zastavěného území